

# ひだまり

発行者：ふれんず交流編集部  
〒737-0046  
呉市中通 1 丁目 2 番 31 号 ふれあい会館内  
Tel:(0823)23-8679  
Fax:(0823)36-6510  
E-mail:furenzhp@furenz.or.jp



## 作業所の紹介

かくさぎようしよ りねん とくちよう かつどう しょうかい  
各作業所の理念や特徴、活動などを紹介するコーナー！！

こんかい しょうかい  
今回は『ふれんずサポートセンター』の紹介です！

# ふれんずサポートセンター

### ◆ サポートセンターの理念・モットー、特徴など

- ・メンバーのみなさんが困った時、不安な時、誰かにしんどい気持ちを話したり嬉しいことを一緒に喜びたい時に、気軽に寄れる場所であることを目指しています。

### ◆ 職員人数

職員 4 名 (女性：3 名 男性：1 名)



### ◆ 事業内容

- ① 社会福祉法人ふれんずの総合相談窓口  
…ふれんずの利用者さんや利用を希望されている方の相談をお受けします。
- ② 計画相談支援事業  
…作業所などの障害福祉サービスを利用するためのプラン (=サービス等利用計画) を作成します。

### ◆ 職員からのメッセージ

- ・ひとりで悩まないで、気軽に話しに来て下さいね♪





# 新施設の進捗状況



新施設の工事は順調に進んで無事に完成し、6月30日に引き渡されました！ふれんずサポートセンターとひかり作業所は、7月24日（月）から新施設での業務を開始する予定です。今回は、一足早く、建物の中の様子を紹介します。



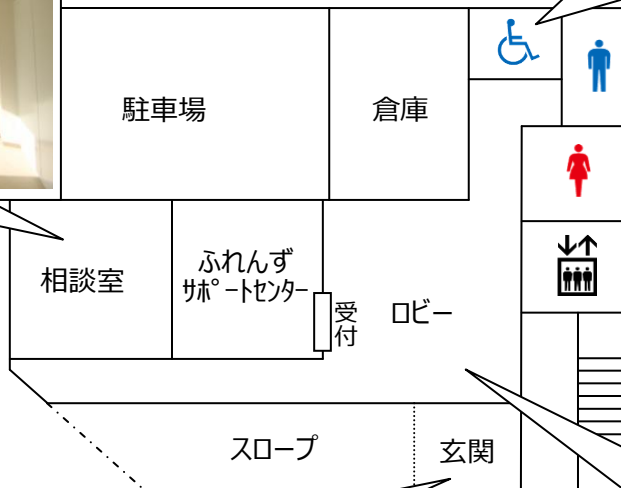
洗面所とお手洗い（男性、女性、身障者用）  
を各階に設置しています



【 1 階 】



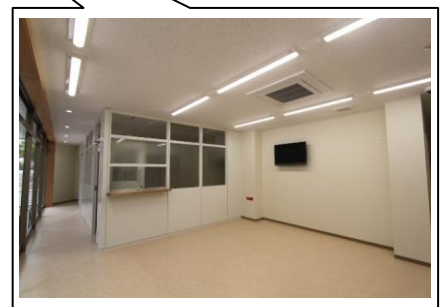
面談や少人数の会議で使用します



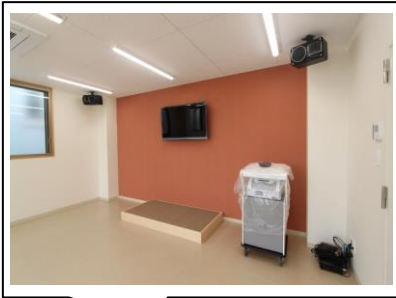
地域交流スペースとして利用するほか、メンバーの作品展示・自主製品や作業で収穫した野菜の販売などをする予定です



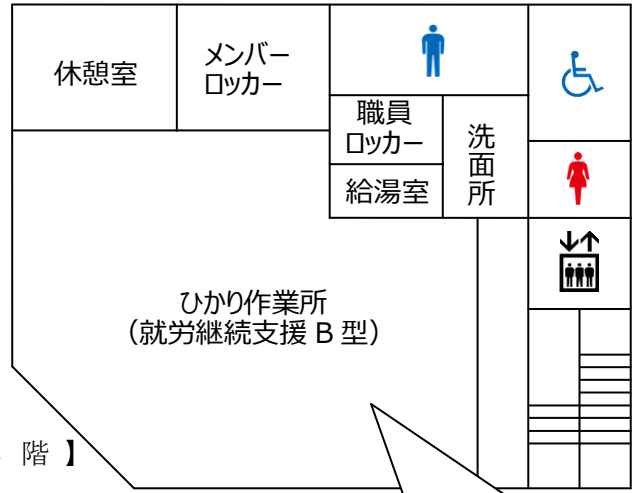
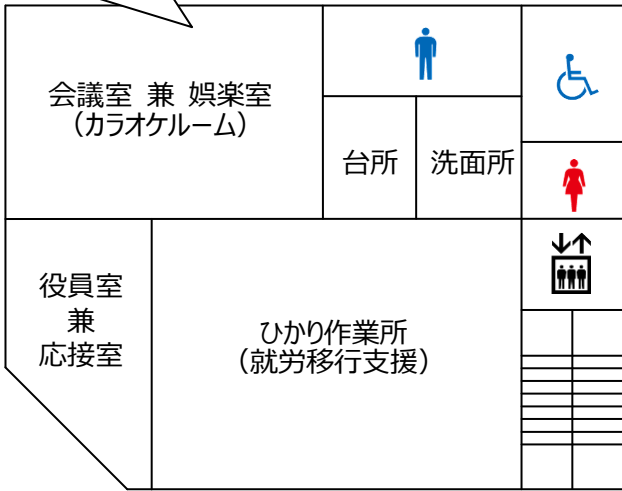
玄関入口は左側のスロープから入れます



かいぎしつ きき どうにゆう  
**会議室にはカラオケ機器を導入！**  
 しょうらいてき ちいき かた  
 メンバーのレクリエーションや、将来的には地域の方に  
 りよう かつようほうほう けんどう  
 も利用していただける活用方法も検討していきます



【 3 階 】



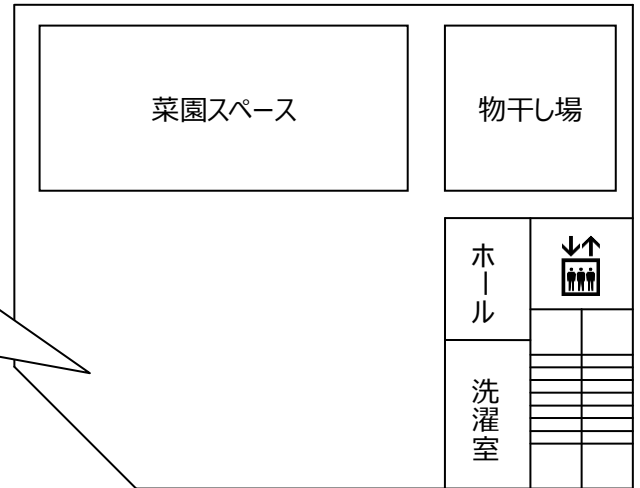
【 2 階 】



さぎょうしょ さぎょう  
 ひかり作業所の作業スペースです  
 おく きゆうけいしつ  
 奥には休憩室とロッカーがあります



おくじょう くれえきほうめん ふうけい いちぼう  
 屋上からは呉駅方面の風景が一望できます



【 屋 上 】

しんじゅうしょ くれしなかどおり ちょうめ ばん ごう でんわばんごう か  
 新住所は 〒737-0046 呉市中通1丁目2番38号 です。(電話番号は変わりません)。

らくせいしき しゅくがかい ないらんかい かいさい みな さんか らいじょう ま  
 また、落成式・祝賀会と内覧会を開催します。皆さまのご参加・ご来場をお待ちしています。

らくせいしき へいせい ねん がつ にち か じ ふん じ ふん  
 <落成式> 平成29年7月18日(火) 10時30分～11時00分

しゅくがかい // じ ふん じ ふん  
 <祝賀会> 12時30分～15時30分

ないらんかい たいしやう じぎやうしょ びやういん ぎやうせい  
 <内覧会(対象：事業所・病院・行政)>

へいせい ねん がつ にち きん じ ふん じ ふん  
 平成29年7月21日(金) 10時00分～16時00分





# 2017 お花見



まいとしこうれい はなみ  
毎年恒例のお花見

さと おおぞらやま わかつばきさぎょうしょ ひろこうえん さくら した  
ふくろうの里は大空山、若椿作業所は広公園の桜の下、  
さぎょうしょ さくねん つづ ことし あめ おくない かいさい  
ひかり作業所は昨年に続いて今年も雨のため屋内での開催となりました。  
さんか かんそう しょうかい  
参加したメンバーさんから感想をいただきましたので紹介します☆

わたし はじ さぎょうしょ はなみ あめ  
私の初めてのひかり作業所の花見はあいにくの雨でした。  
ばしょ まちが ふくしかいかん い かいかん い とき はじ  
場所を間違えて福祉会館へ行ったのですが、つばき会館に行った時は、もう始まっていました。  
うた とき たの  
カラオケでカルフォルニア・コネクションを歌った時が楽しかったです。  
べんとう  
お弁当やビールはとてもおいしかったです。  
う え き やすみつ  
(植木 保光)



さぎょうしょ はい かげつ た はじ はなみ い  
ひかり作業所に入って2ヵ月経ち、初めてのお花見に行きました。☆ (\*^o^\*)  
こんかい あめ かいかん べんとう いただ  
今回は雨だったので、つばき会館でカラオケをしたり、みんなでおいしくお弁当を頂きました!!  
あめ ふ こうえん はなみ で き ざんねん はなみ  
雨が降って公園でお花見が出来なくて残念だったけど、またみんなでお花見したいです。  
たの  
これからのイベントを楽しみたいです! (^v^)!  
(☆せりか☆)

てんき にく  
天気もよくお肉もおいしく  
たの  
みんなとはなせて楽しかったです。  
おおう え ゆ き  
(大上 由紀)



さくら まんかい  
桜が満開ではなかったのですが、  
たの  
そこそこさいていたので楽しめました。  
ソーセージもおいしかったです。  
(K. ひでき)

てんき わる かいさん すこ あめ ふ はなみ  
ちょっと天気が悪く解散のときは少し雨が降っていた、花見といっても、  
ぼく ば あい かんしょう み  
僕の場合、鑑賞といってもすぐ見あきて、  
うつく かん で き  
美しいことをちょっとしか感じる事が出来ない、  
うつく なが かん おち  
だからこれからは美しいということを長く感じたらいいなと思う。  
あらたに たかし  
(荒谷 隆)

あめ  
ところどころに桜がさいていてとちゅうで雨がふってきましたが、  
さぎょうしょ よ  
作業所のみんなといけて良かったです。  
べんとうもおいしかったです。  
ともだ よしゆき  
(友田 義幸)





# 春の旅行



わかつばさぎようしょ さぎようしょ りよこう おこな  
若椿作業所、ひかり作業所がバス旅行を行いました。

さんかしゃ かんそう  
参加者の感想です☆



がつ にち きん わかつばさぎようしょ しゅうほうどう あきよしだい  
5月26日（金）若椿作業所 秋芳洞と秋吉台サファリランド

あ〜いい天気 空気もおいしいカルスト台地もいいながめ、秋芳どうとてもゴージャスなにもいうことのないいい旅行でした。

ライオンも見れたシクマもいたゾウのハナもさわれたしホワイトタイガーもいたとてもいい旅でした。

食事もおいしかった何もいう事のない一日をすごさせていただけたので作業所に感謝、感謝であります。

秋の旅行も今から楽しみにになりました。

よしな まさのり  
（吉名 正徳）

しょうがっこう りよこう かい  
小学校の旅行いらい2回です。

せいじん ひと りよこう  
成人して人とかかわりがかわったの楽しい旅行にいました。

ますの まこと  
（舩野 誠）



しゅうほうどう たいこ せかい おも  
秋芳洞 大古の世界を想いました。

あきよしだい たの  
秋吉台 サファリランド楽しかったです。

（MU）



がつ にち きん さぎようしょ くまやまえいこくていえん むら  
5月26日（金）ひかり作業所 ワールドランチビュッフェ&熊山英国庭園とドイツ村



わたし さぎようしょ はい はじ ひがえ りよこう い  
私は、ひかり作業所に入って初めての日帰り旅行に行きました！

バスの中でカラオケを楽しんだり、野菜つめほうだいでにんじんや玉ねぎ、じゃがいもをたくさん入れたり、

おみやげを買ったり、ドイツの森でお花を見たり、動物とふれあえたり、きれいなバラを見たり、

バイキングでおいしい物をたべたり、最後にカーネーション、メロン、いちごをもらったりして大満足です！！

また、秋の旅行に行行って楽しみたいです。すごく楽しかったです！！

（せりか）



ぼく さぎょうしょ はじ りょこう おかやま たび ていえん はな そろ しゃしん うつ とき  
 僕はひかり作業所で初めてバス旅行は岡山の旅でした。イギリス庭園では、バラの花が揃って写真を撮った時は  
 あざやかなバラでした。ドイツの森でもバラの花が咲いている時もあざやかでした。  
 また、バスの中でカラオケの時は、2曲歌った時は最高でした。  
 うえき やすみつ  
 (植木 保光)



はる りょこう おかやま い  
 春のバス旅行で岡山に行きました。  
 ちゅうしょく いろいろしゅるい おい  
 昼食はバイキングで色々種類があり、なかでもトムヤクラーメンは美味しかったです。  
 えいこくていえん ちか た おい  
 英国庭園の近くでバラソフトを食べたのですが、それがまたなんともいえないくらい美味しかったです。  
 なか たの みな なかよ たの おも で  
 バスの中ではカラオケを楽しみ、皆と仲良くできて楽しい思い出になりました。(T)

# あうち de ひだまり スポット



いじょうきしょう さいきん なつ あつ よう すご  
 異常気象のせいなのか、最近の夏はすごい暑さですね。みなさんはどの様に過ごされているのでしょうか？  
 こんげつごう ねちゅうしょう す かた  
 今月号では熱中症にならないように、またエコでクールな過ごし方ができるように、アイデアをまとめてみました。

へ や まど あけ  
 部屋の窓の開けよう！  
 ふうりん さ  
 風鈴もぶら下げたりしてね♪  
 ※1 次ページの表を参考にね

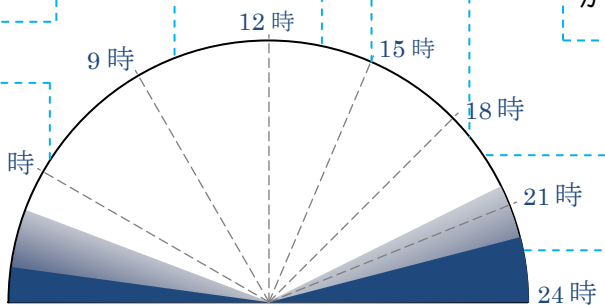


ぬ ほれいざい くび ま  
 濡れタオルや保冷剤を首に巻いて  
 ふろば あしみず  
 お風呂場で足水しよっと！

すこ つめ いただ  
 おやつに少し冷たいものでも頂こうかな  
 アイスコーヒー、かき氷、冷凍したフルーツ  
 何がいいかなあ (・∀・)ニヤニヤ



う みず あさゆう ひ たか じかん  
 打ち水：朝夕の日が高くない時間に、  
 みち にわさき みず  
 道や庭先などに水をまこう！！  
 ていどきおん さ  
 およそ2℃程度気温が下がるようだ



はん なつやさい  
 ご飯のおかずにも夏野菜  
 トマト、レタス、きゅうり、ゴーヤなど  
 が体温を下げるらしいぞ

えいが み  
 ホラー映画でも観るかな

ね  
 アイスノンをして寝よっと!!



※1 窓の開け方 ひと工夫

- ① 部屋の対角の窓を開け、一直線の通り道を作る
- ② 風の入り口は広く、出口を狭くすると風が強くなる
- ③ 無風の際は扇風機を外に向けて回して、風の流れをつくる
- ④ 2階建ては上の階が暑くなるので、2階の窓を開けて下から上への空気の流れを作る

こうも暑いと、クーラーつけて家にこもちゃうね

そうそう外は嫌あ、日焼けしちゃうし…

ほんとー!?

そだよね。でも電気代がかかるし、退屈しないの?

外にも涼しいところがあるよ!

どこー???

そだねえ。例えばこんな所は!?(^▽^)/

出かけるときは冷感スプレーも利用しよう

☆市役所・市民センター・図書館

☆中央棧橋の休憩所

☆水辺や水のある場所 (二河峡、中央公園、堺川沿いの噴水など)

☆美術館と前の通り (木陰が多い)

☆大和ミュージアム

☆呉駅改札のミスト

外にも涼しい場所があるんだね!でも、真夏はクーラーがある所がいいなあ

もうちょっと涼しくて、長居ができて、話し相手がいる、それから…

も～、知らない!! だったら“作業所”に行ったらいいじゃん!!

《7～9月の予定》

月	日にち	行事(作業所)	場所
7月	15日(土)	バーベキュー(ひかり)	ふれあい会館
	18日(火)	ふれんず新施設落成式・祝賀会(ふれんず)	ビューポートくれ
	20日(木)	映画鑑賞(ひかり)	つばき会館
	22日(土)	FST(ふれんずサポートセンター)	ふれあい会館
	//	納涼会(若椿)	未定
8月	中旬	バーベキュー(ふくろう)	大浦崎公園
	中旬	カーブ座談会(ふれんず)	ふれんず新施設
	19日(土)	座談会(ふれんずサポートセンター)	ふれんず新施設
9月	24日(日)	わいわいふれあい交流会(ひかり)	つばき会館
	30日(土)	FST(ふれんずサポートセンター)	ふれんず新施設

<その他の毎月の定例行事>

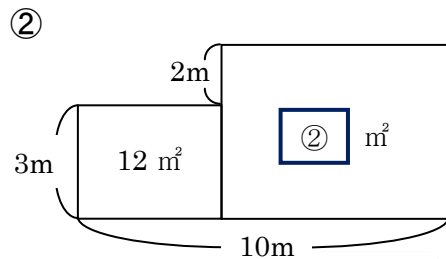
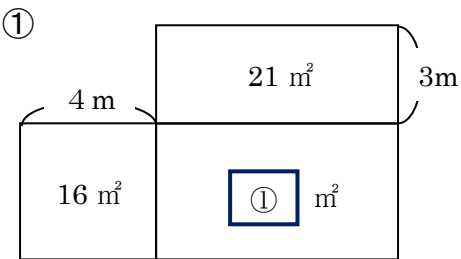
- \* ひかり…音楽療法(主に第1・第3土曜日)
- \* ふくろう…カラオケ(月1回)
- \* 若椿…お楽しみ会(食事会、中旬の水曜日)、シビックマーケット(7/12、16、8/9、23、9/6、20)

# クイズコーナー！

こんかい さんすう ちようせん  
**今回は算数に挑戦！！**



1. 下の図形の見えている数字を参考にして □ に入る「数字：面積」を計算しよう！



こたえ

①	□	m <sup>2</sup>
②	□	m <sup>2</sup>



2. 時間のクイズだよ！  
 問①、③はヒントをもとに時計の中に針を書き込もう。 問②は □ に「数字：時間」を書き込もう。

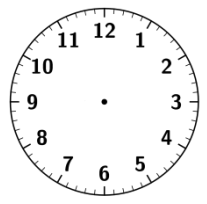
① 作業所まで歩いて30分。  
 9時ちょうどに着くには何時に出たらいい？



② お腹がすいたなあ～まだ10時30分かあ。  
 お昼休憩まであと何時間何分？

□	時間	□	分
---	----	---	---

③ 15時で仕事が終わるから、あと15分で帰れる～！  
 さて、今何時？



よし！  
 できたぞ



クイズの答えは7月15日頃に各作業所に掲示します！

## 編集後記 \ (^o^ ) /

今回、「ひだまり夏号」は「事業所紹介」「花見」「日帰りバス旅行」などと、内容満載の企画でした。  
 また「ふれんず新施設」への引っ越しに伴い、作業所内の荷物の整理などもあり、慌ただしい中での編集作業となりました。  
 今月号の特集は、今年は早い時期から暑い日が続いたので、この夏を上手に乗り切るために「熱中症予防対策」を考え  
 てみました。

みなさん夏バテしないように参考にしてみてはどうでしょうか？

(こうちゃん)