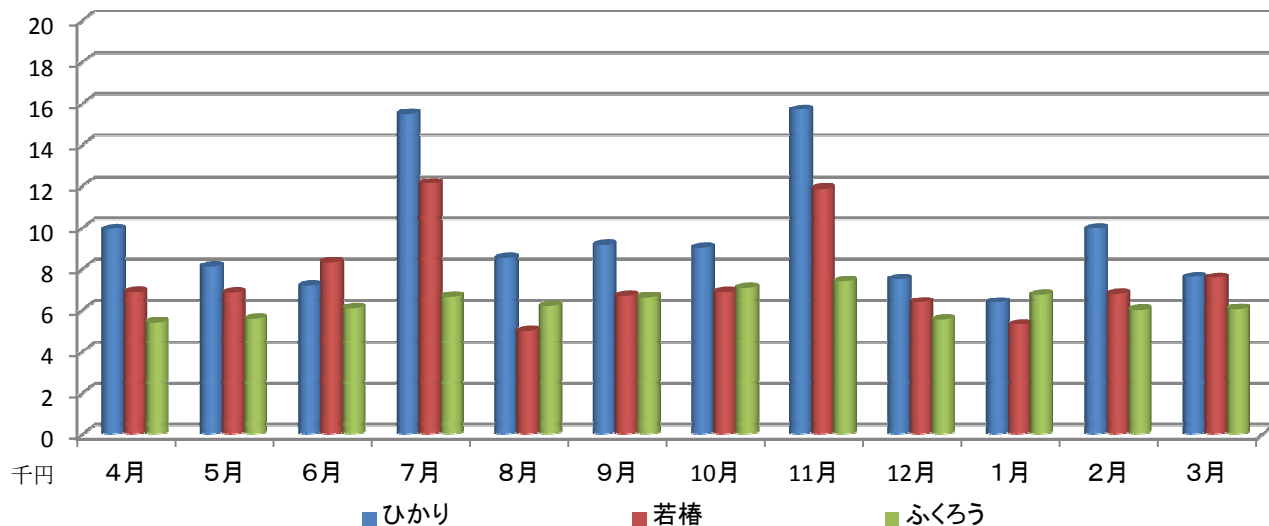


平成27年度 工賃支払状況

作業所別工賃支払い月額

月	ひかり作業所		若椿作業所		ふくろうの里		合 計		
	総額	月平均 円/人月	総額	月平均 円/人月	総額	月平均 円/人月	総額	月平均 円/人月	
4月	297,585	9,920	96,030	6,859	97,500	5,417	491,115	7,921	
5月	259,527	8,110	88,745	6,827	105,970	5,577	454,242	7,098	
6月	228,760	7,149	108,075	8,313	121,500	6,075	458,335	7,051	
7月	510,456	15,468	169,591	12,114	146,325	6,651	826,372	11,976	
8月	271,960	8,499	64,505	4,962	135,800	6,173	472,265	7,049	
9月	301,965	9,150	87,000	6,692	145,840	6,629	534,805	7,865	
10月	324,880	9,024	102,745	6,850	141,070	7,054	568,695	8,010	
11月	532,595	15,665	201,616	11,860	154,610	7,362	888,821	12,345	
12月	231,884	7,480	95,630	6,375	116,450	5,545	443,964	6,626	
1月	203,809	6,369	84,700	5,294	114,590	6,741	403,099	6,202	
2月	318,390	9,950	115,250	6,779	119,870	5,994	553,510	8,022	
3月	235,375	7,593	136,100	7,561	132,850	6,039	504,325	7,103	
年度計	3,717,186	114,377	1,349,987	90,486	1,532,375	75,257	6,599,548	97,268	
賞与 内訳	夏季	279,400	8,467	76,391	5,457			355,791	7,570
	冬季	300,700	8,844	89,616	5,272			390,316	7,653

平成27年度 作業所別 一人当たりの工賃支払月額



平成27年度 作業所別 月別工賃額

