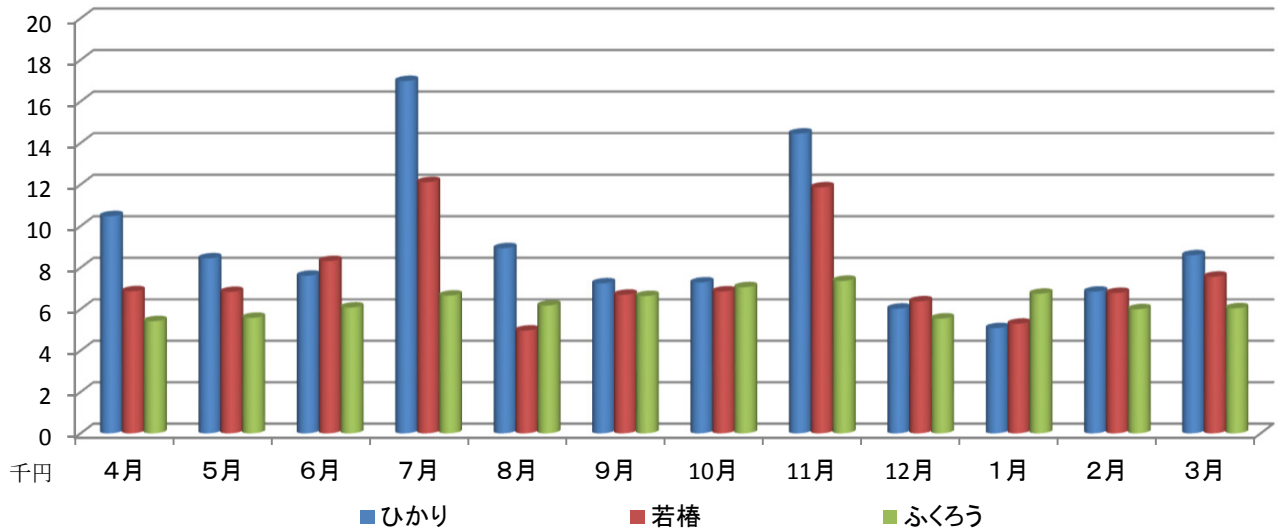


## 平成28年度 工賃支払状況

### 作業所別工賃支払い月額

月	ひかり作業所		若椿作業所		ふくろうの里		合 計	
	総額	月平均 円/人月	総額	月平均 円/人月	総額	月平均 円/人月	総額	月平均 円/人月
4月	314,225	10,474	125,400	6,859	121,290	5,417	560,915	7,921
5月	261,730	8,443	143,400	6,827	128,300	5,577	533,430	7,098
6月	235,850	7,608	149,050	8,313	135,350	6,075	520,250	7,051
7月	543,316	16,979	256,288	12,114	135,850	6,651	935,454	11,976
8月	276,885	8,932	137,550	4,962	133,310	6,173	547,745	7,049
9月	238,990	7,242	138,500	6,692	141,670	6,629	519,160	7,865
10月	240,345	7,283	140,400	6,850	159,870	7,054	540,615	8,010
11月	491,240	14,448	308,188	11,860	143,850	7,362	943,278	12,345
12月	180,661	6,022	160,050	6,375	120,660	5,545	461,371	6,626
1月	162,581	5,081	114,600	5,294	103,870	6,741	381,051	6,202
2月	232,595	6,841	126,375	6,779	144,320	5,994	503,290	8,022
3月	274,885	8,590	147,900	7,561	117,690	6,039	540,475	7,103
年度計	3,453,303	101,568	1,947,701	92,748	1,586,030	66,085	6,987,034	88,443
賞与 内訳	夏季	289,800	9,056	115,088	5,754		404,888	7,786
	冬季	300,700	8,844	118,438	6,234		419,138	7,908

平成28年度 作業所別 一人当たりの工賃支払月額



平成28年度 作業所別 月別工賃額

