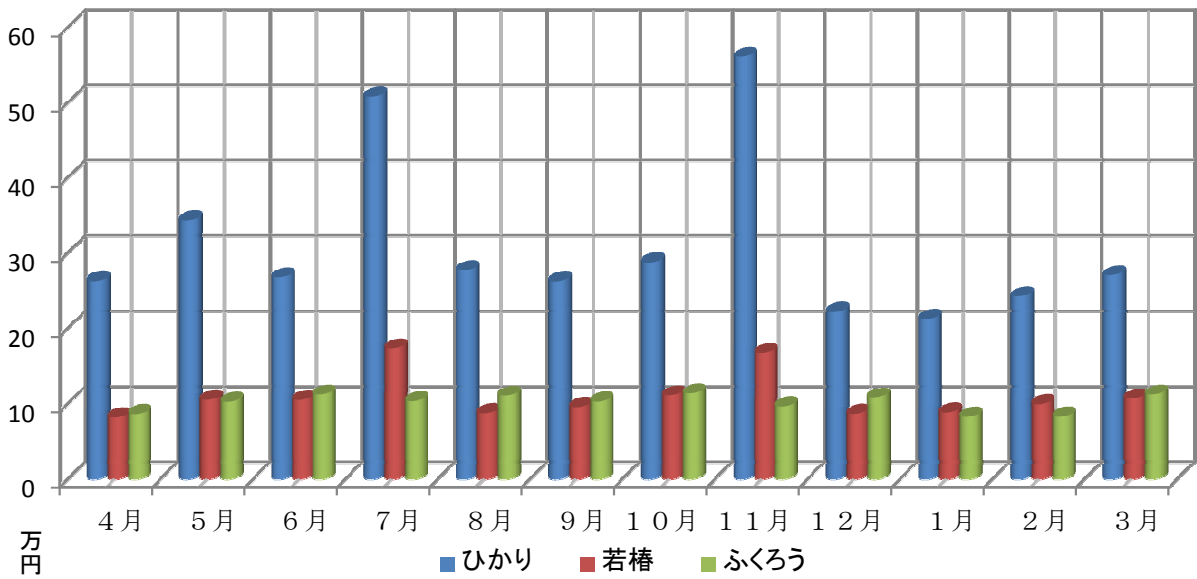


平成26年度 工賃支払状況

作業所別一人当りの工賃支払い月額

月	ひかり作業所		若椿作業所		ふくろうの里		合 計	
	総額	月平均 円/人月	総額	月平均 円/人月	総額	月平均 円/人月	総額	月平均 円/人月
4月	263,146	8,223	82,400	5,886	86,880	4,344	432,426	6,552
5月	344,190	11,869	105,385	7,026	102,790	4,672	552,365	8,369
6月	268,101	8,937	105,135	7,009	112,520	5,115	485,756	7,250
7月	508,626	17,539	173,878	10,867	103,570	5,179	786,074	12,093
8月	277,693	9,576	87,945	5,497	111,130	5,849	476,768	7,450
9月	262,819	8,478	95,965	5,331	102,980	4,477	461,764	6,413
10月	287,940	9,598	111,435	6,191	113,990	5,700	513,365	7,549
11月	561,280	18,106	167,419	8,812	96,880	4,844	825,579	11,794
12月	222,222	7,407	87,175	5,448	108,650	5,174	418,047	6,240
1月	213,009	6,871	88,865	5,924	83,390	3,790	385,264	5,666
2月	242,864	8,095	99,735	7,124	83,510	3,796	426,109	6,456
3月	270,771	9,670	107,060	8,235	112,520	5,358	490,351	7,909
年度計	3,722,661	124,369	1,312,397	83,350	1,218,810	58,298	6,253,868	93,741
賞与 内訳	夏季	252,972	76,313				329,285	
	冬季	276,600	74,834				351,434	

平成26年度 作業所別 月別工賃



平成26年度 作業所別 一人当りの工賃支払い月額

