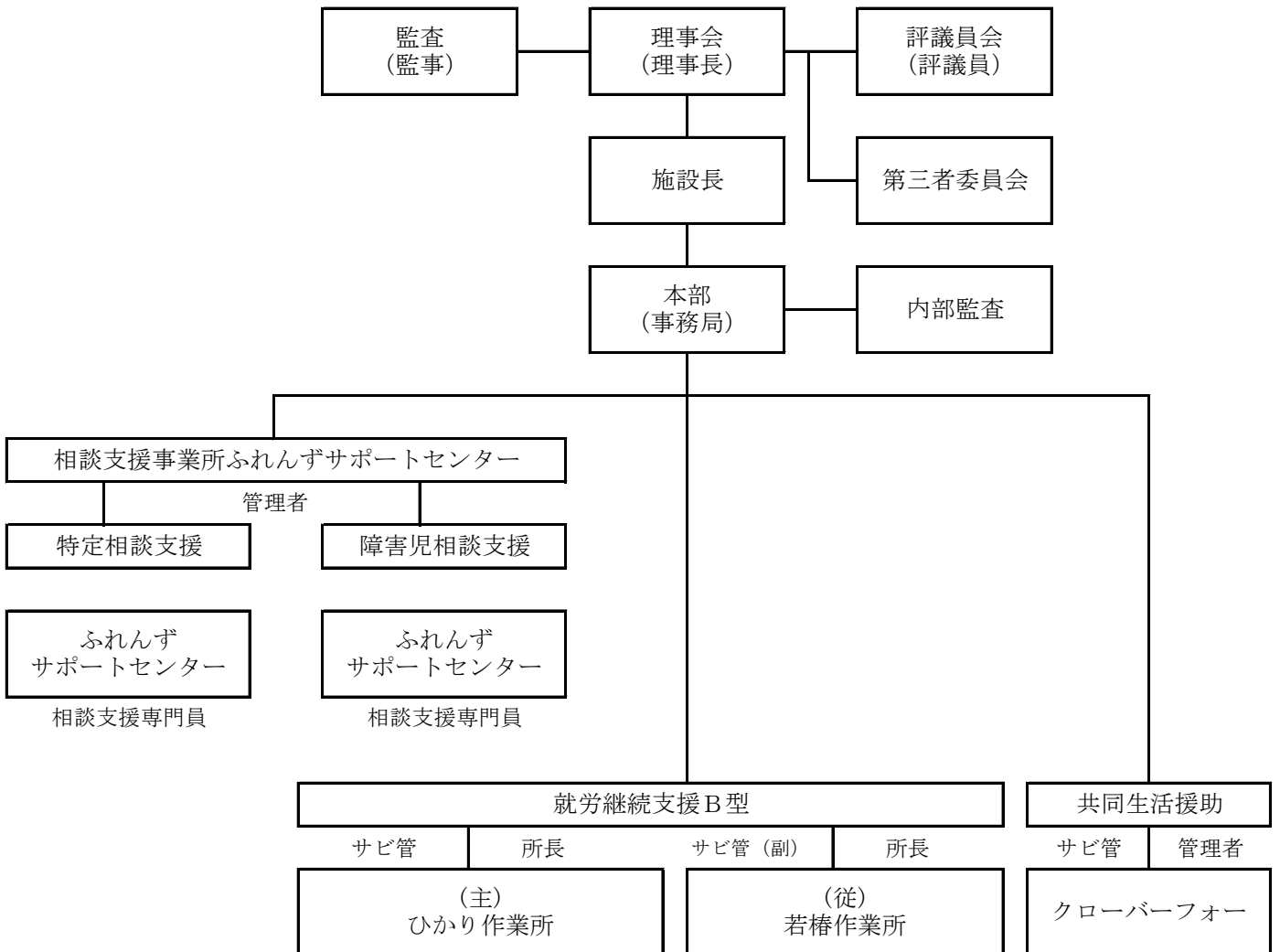


# 社会福祉法人ふれんず

令和5年6月1日

## 組 織 図



### 事業所・所在地

#### 1. 法人

①本部（事務局） 吳市中通一丁目2-38

#### 2. 相談支援事業所

①ふれんずサポートセンター 吳市中通一丁目2-38

特定相談支援

障害児相談支援

#### 3. 就労継続支援B型事業所

①ひかり作業所 吳市中通一丁目2-38

②若椿作業所 吳市広古新開二丁目1-5

#### 4. 共同生活援助事業所

①クローバーフォー 吳市中通一丁目2-38（事務所）

居住地1：クローバーフォー 吳市坪ノ内町10-2-203

居住地2：クローバーツ 吳市坪ノ内町10-2-204