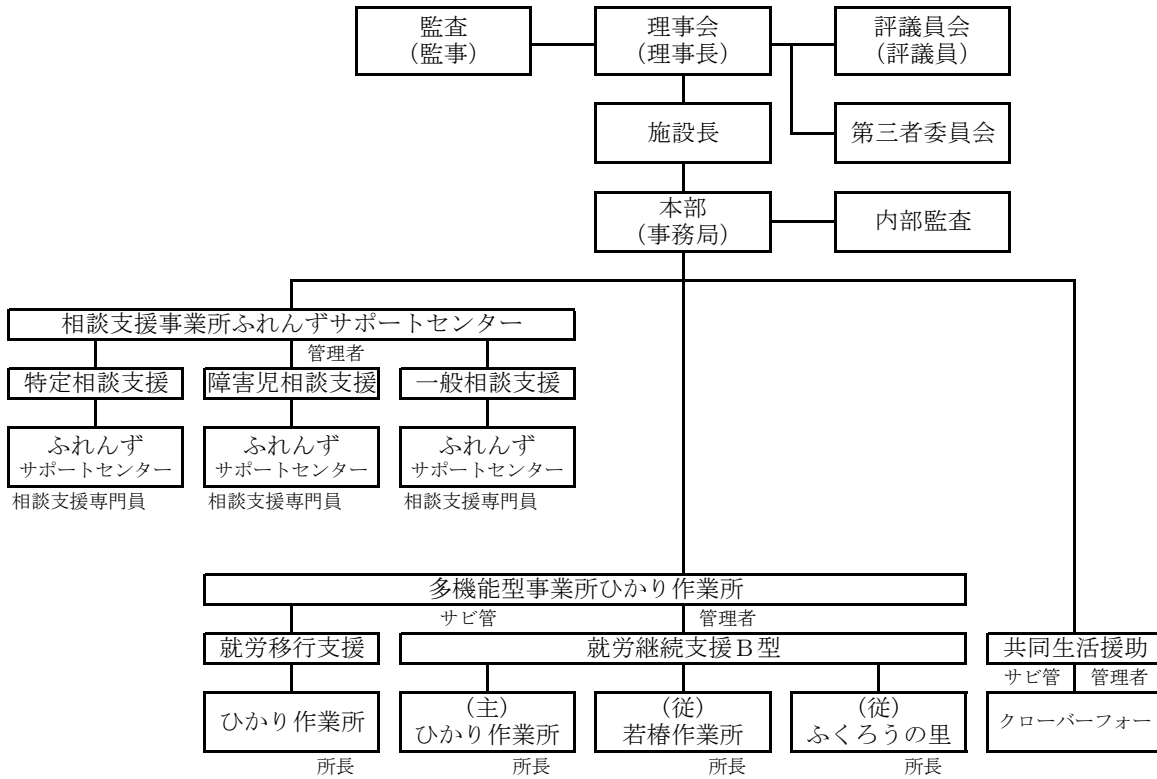


社会福祉法人ふれんず

令和2年4月1日

組 織 図



事業所・所在地

1. 法人
 - ①本部（事務局） 呉市中通一丁目2-38
2. 相談支援事業所
 - ①ふれんずサポートセンター 呉市中通一丁目2-38
 - 特定相談支援
 - 障害児相談支援
 - 一般相談支援
3. 多機能型事業所
 - (1)就労移行支援事業所
 - ①ひかり作業所 呉市中通一丁目2-38
 - (2)就労継続支援B型事業所
 - ①ひかり作業所 呉市中通一丁目2-38
 - ②若樺作業所 呉市広古新開二丁目1-5
 - ③ふくろうの里 呉市中通二丁目7-5
4. 共同生活援助事業所
 - ①クローバーフォー 呉市中通一丁目2-38（事務所）
 - 居住地1：クローバーフォー 呉市坪ノ内町10-2-203
 - 居住地2：クローバーツー 呉市坪ノ内町10-2-204