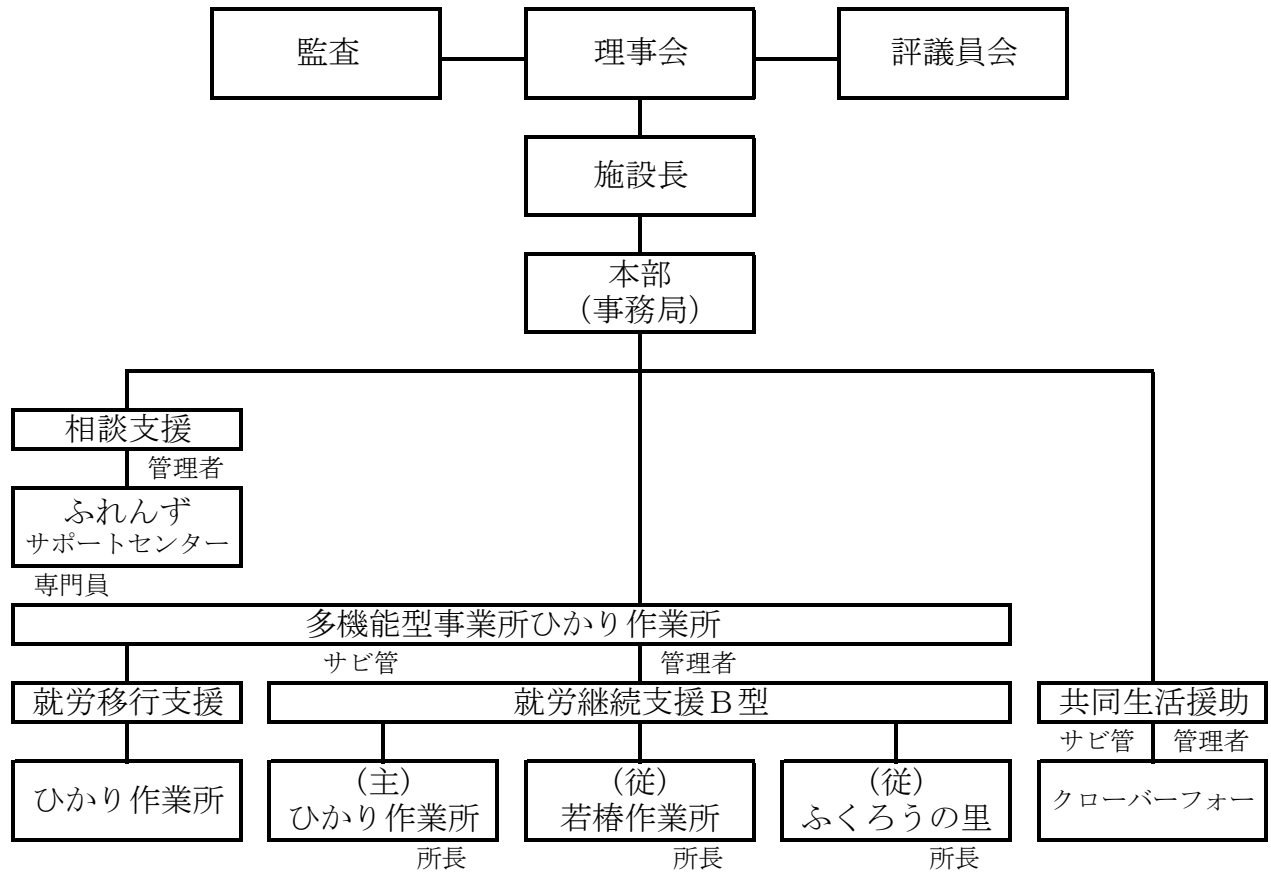


社会福祉法人ふれんず

平成28年4月1日

組 織 図



事業所・所在地

1. 法人
 - ①本部 (事務局) 呉市中通一丁目2-31
2. 特定相談支援事業所
 - ①ふれんずサポートセンター 呉市中通一丁目2-31
3. 多機能型事業所
 - (1) 就労移行支援事業所
 - ①ひかり 呉市中通一丁目2-31
 - (2) 就労継続支援B型事業所
 - ①ひかり作業所 呉市中通一丁目2-31
 - ②若椿作業所 呉市広古新開二丁目1-5
 - ③ふくろうの里 呉市中通二丁目7-5
4. 共同生活援助事業所
 - ①クローバーフォー 呉市中通一丁目2-31 (事務所)
 居住地1: クローバーフォー 呉市坪ノ内町10-2-203
 居住地2: クローバーツー 呉市坪ノ内町10-2-204